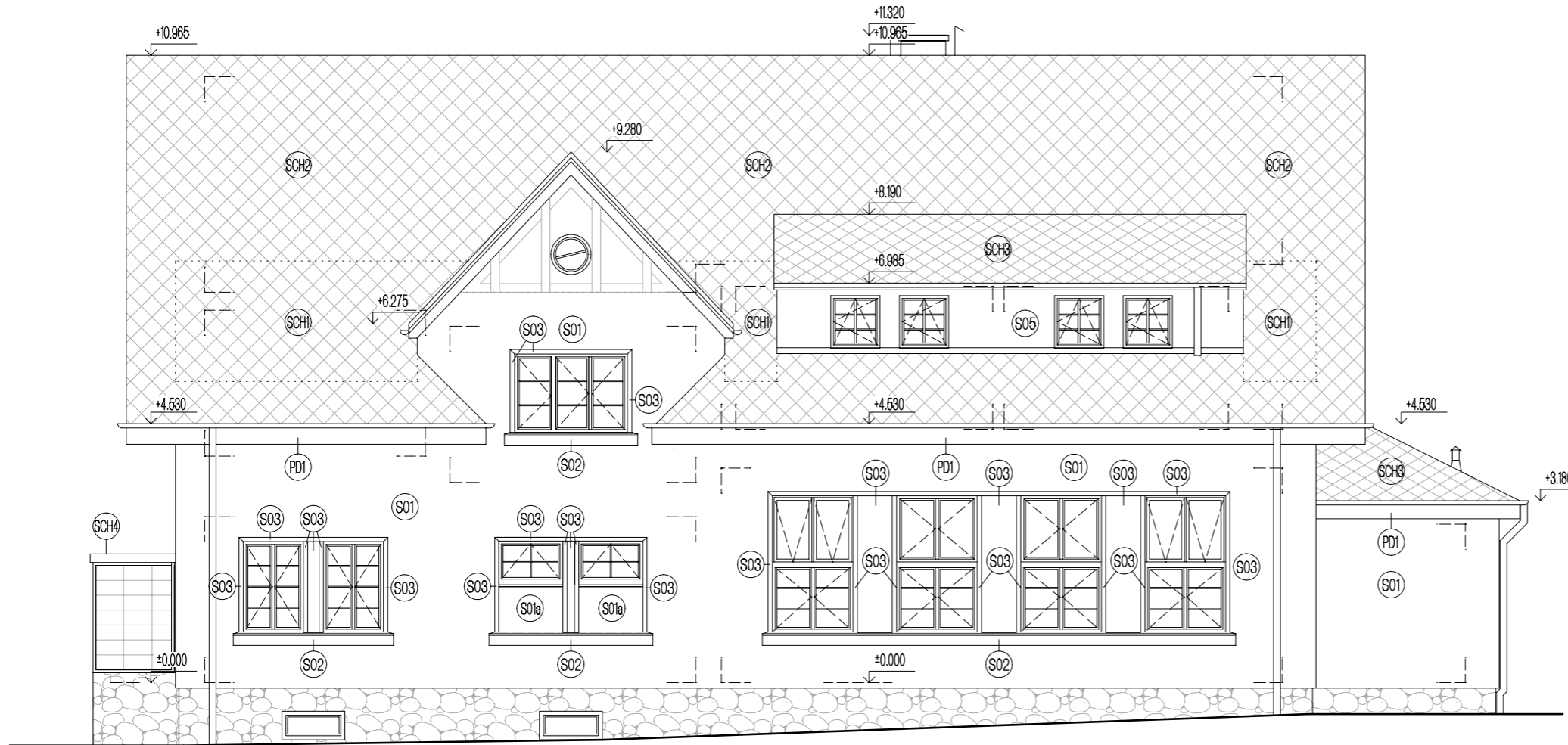


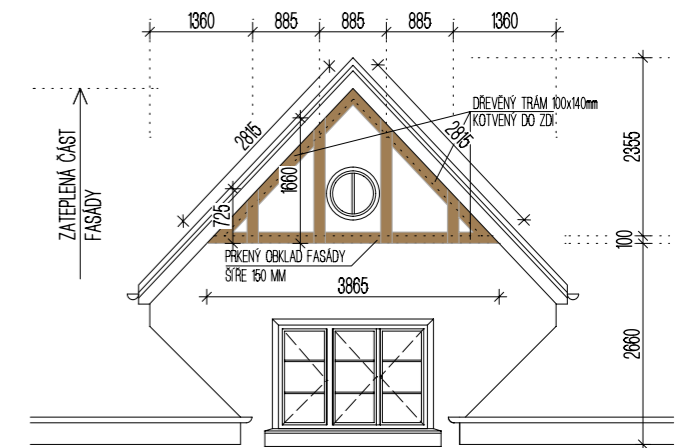
VÝCHODNÍ POHLED



POZNÁMKY:

- SKLADBY KONSTRUKCÍ JSOU VYPISÁNY V SAMOSTATNÉM VÝKRESE
- BARVY FASÁDY, DŘEVĚNÉHO OBLOŽENÍ, KLEMPÍŘSKÝCH PRVKŮ A STŘEŠNÍ KRYTINY JSOU POPSÁNY V TECHNICKÉ ZPRÁVĚ

VÝCHODNÍ ŠTÍT FASÁDY



Zakázka: 2018-46

Snižování energetické náročnosti TZ Zátoň

Investor:

Dům dětí a mládeže, Linecká 67, Český Krumlov, 381 01

Generální projektant:

PROJEKTANT
**DANIEL
MOSKVA**

IČ: 03037266
adresa: Sídliště Plešivec 357
381 01 Český Krumlov
tel: +420 721 896 256
email: dan.moskva@seznam.cz

Projektant:
Daniel Moskva

Místo:
č.p. st. 23, k.ú. Všeměry - Zátoň

Datum:
09/2022

Číslo výkresu:
D.26

Název výkresu:

Zodpovědný projektant:
Ing. Barbora Sládková

Stupň:
DPS

Měřítko:
1:100

Formát:
2xA4

VÝCHODNÍ POHLED NÁVRH

