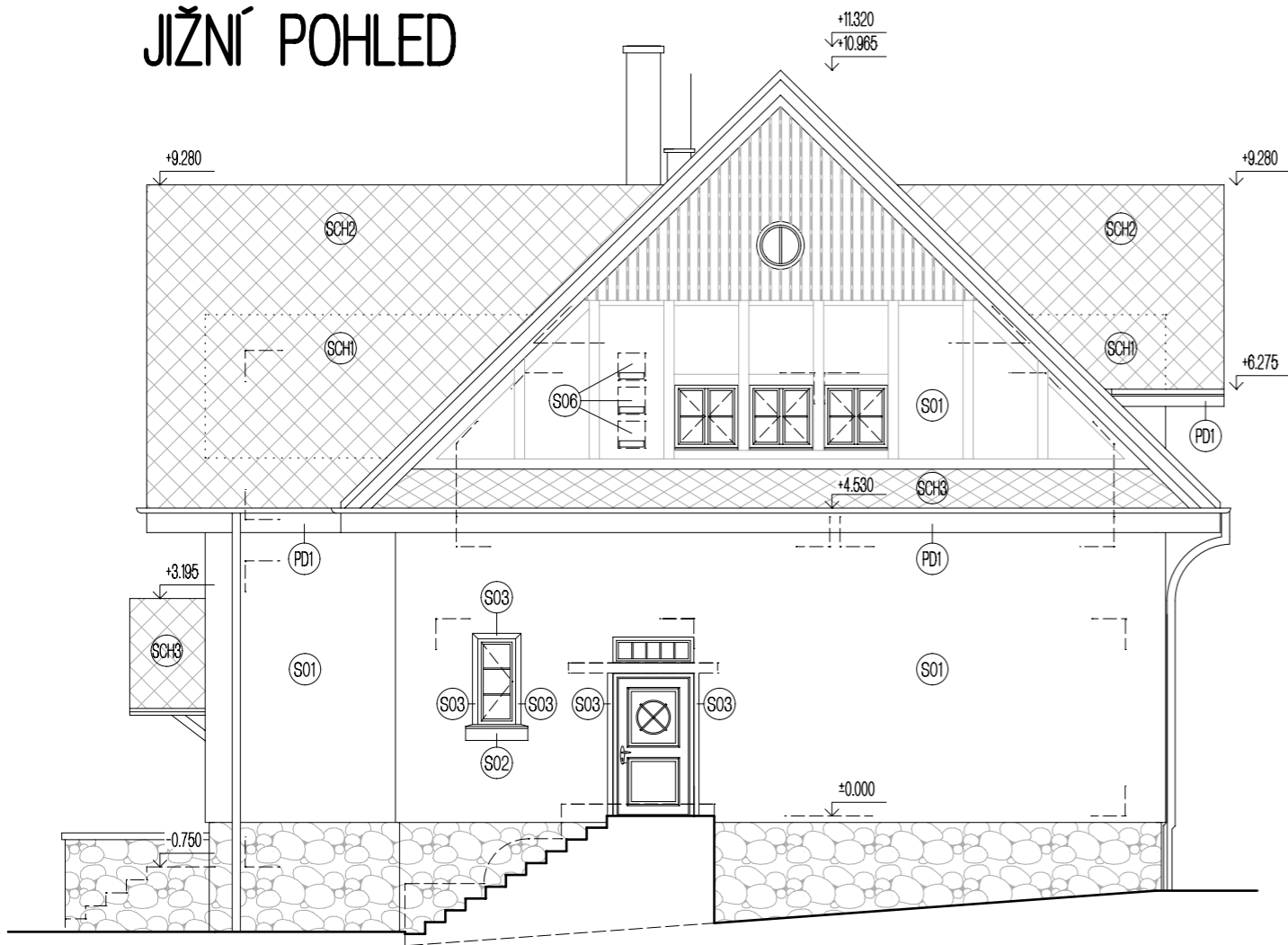
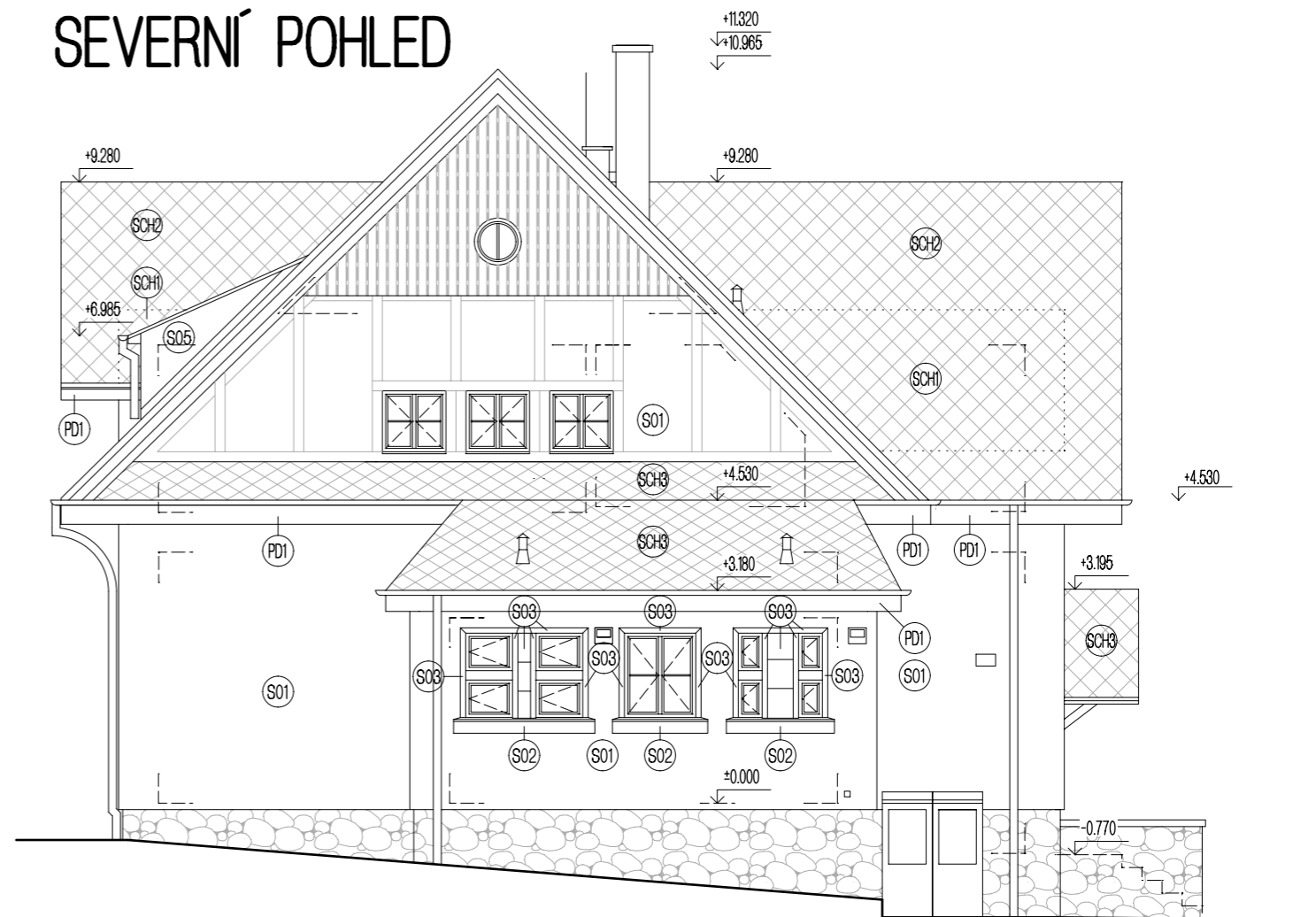


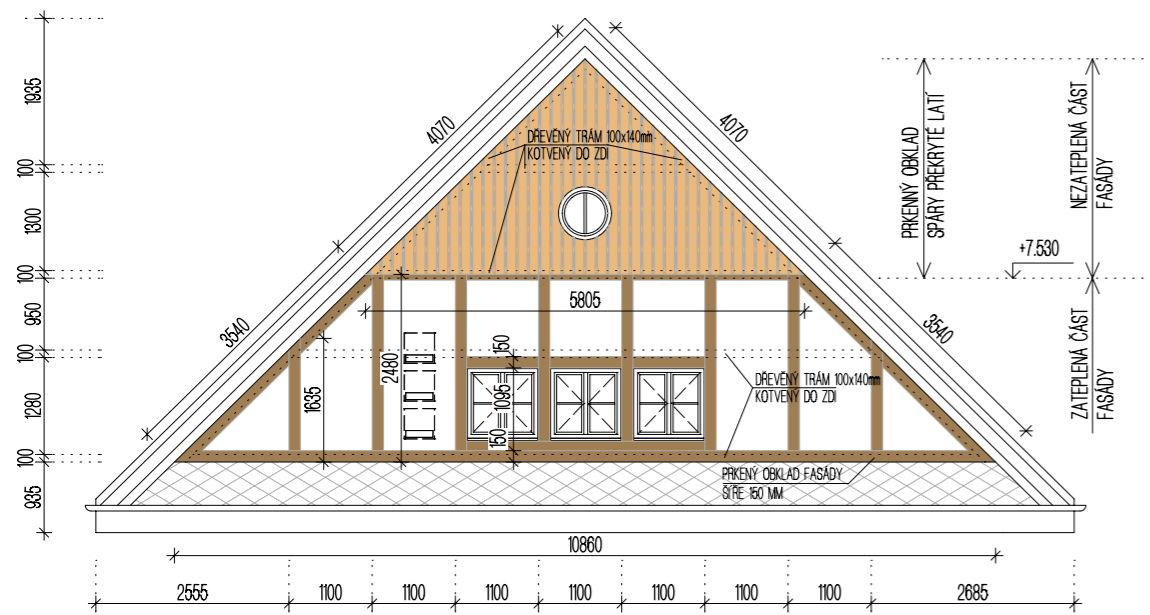
JIŽNÍ POHLED



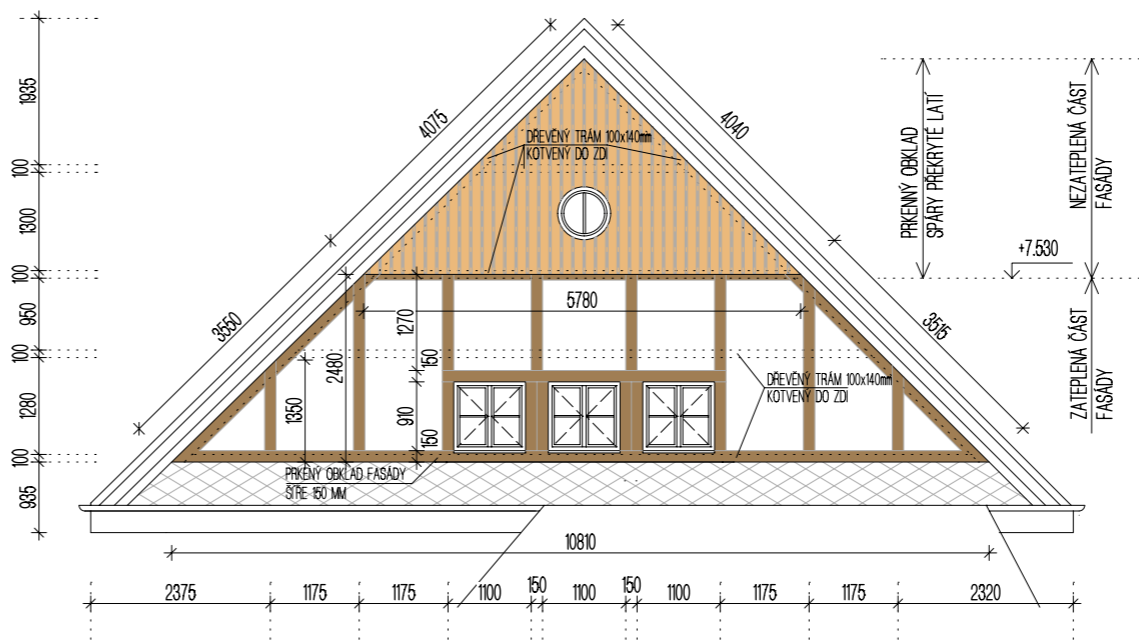
SEVERNÍ POHLED



JIŽNÍ ŠTÍT FASÁDY



SEVERNÍ ŠTÍT FASÁDY



POZNÁMKY:

- SKLADBY KONSTRUKCÍ JSOU VYPSÁNY V SAMOSTATNÉM VÝKRESE
- BARVY FASÁDY, DŘEVĚNÉHO OBLOŽENÍ, KLEMPŘÁSKÝCH PRVKŮ A STŘEŠNÍ KRYTINY JSOU POPSÁNY V TECHNICKÉ ZPRÁVĚ

Zakázka: 2018-46

Snižování energetické náročnosti TZ Zatoň

Investor:

Dům dětí a mládeže, Linecká 67, Český Krumlov, 381 01

Projektant:

DANIEL MOSKVA

IČ: 03037266
 adresa: Sídliště Plešivec 357
 381 01 Český Krumlov
 tel: +420 721 896 256
 email: dan.moskva@seznam.cz

Projektant:

Daniel Moskva

Místo:

č.p. st. 23, k.ú. Všeměry - Zatoň

Datum:

09/2022

Číslo výkresu:

D.27

Název výkresu:

Zodpovědný projektant:

Ing. Barbora Sládková

Stupně:

DPS

Měřítko:

1:100

Formát:

2xA4

