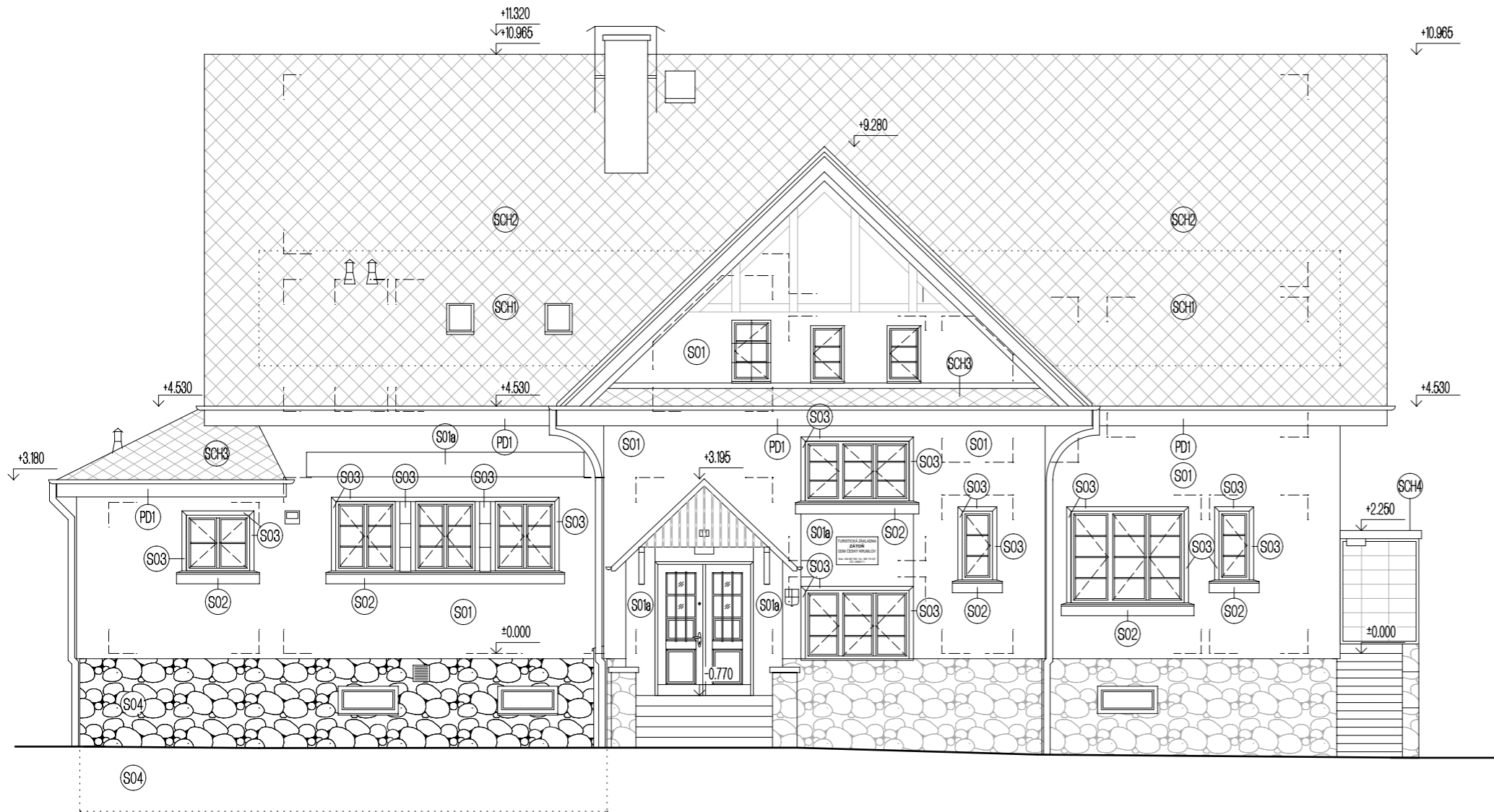
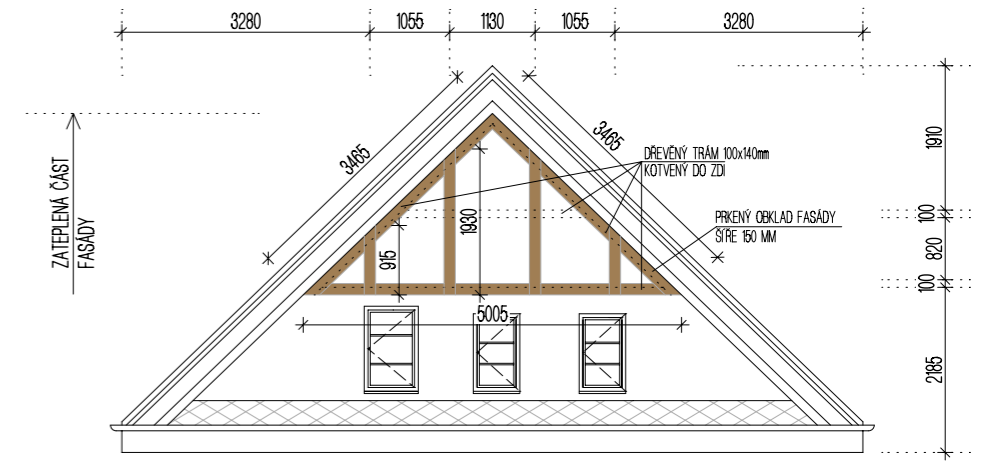


ZÁPADNÍ POHLED



ZÁPADNÍ ŠTÍT FASÁDY



POZNÁMKY:

- SKLADBY KONSTRUKCÍ JSOU VÝPÁSÁNY V SAMOSTATNÉM VÝKRESE
- BARVY FASÁDY, DŘEVĚNÉHO OBLOŽENÍ, KLEMPÍŘSKÝCH PRVKŮ A STŘEŠNÍ KRYTINY JSOU POPSÁNY V TECHNICKÉ ZPRÁVĚ

Zakázka: 2018-46
Snížení energetické náročnosti TZ Zátoň
 Investor:
 Dům dětí a mládeže, Linecká 67, Český Krumlov, 381 01
 Generální projektant:
 PROJEKTANT DANIEL MOSKVA
 IČ: 03037266
 adresa: Sídliště Plešivec 357
 381 01 Český Krumlov
 tel: +420 721 896 256
 email: dan.moskva@seznam.cz

Projektant: Daniel Moskva	Zodpovědný projektant: Ing. Barbora Sládková
Místo: č.p. st. 23, k.ú. Všeměry - Zátoň	Stupeň: DPS
Datum: 09/2022	Měřítko: 1:100
Číslo výkresu: D.28	Formát: 2xA4

ZÁPADNÍ POHLED NÁVRH

