



OPERAČNÍ PROGRAM
ŽIVOTNÍ PROSTŘEDÍ



EVROPSKÁ UNIE
Fond soudržnosti
Evropský fond pro regionální rozvoj

Pro vodu,
vzduch a přírodu

DŮM DĚTÍ A MLÁDEŽE

CZ.1.02/3.2.00/13.19703

**Snížení energetické náročnosti DDM,
Český Krumlov, Linecká 67**

D.28 Příloha - Historické fotografie a podklady

Datum: červen 2014

Vypracoval: Ing. Barbora Sládková a Ing. arch. Radek Janošík
Tel.: 775 608 675
Email: barbora@projekty-sladkova.cz



ing. Barbora SLÁDKOVÁ

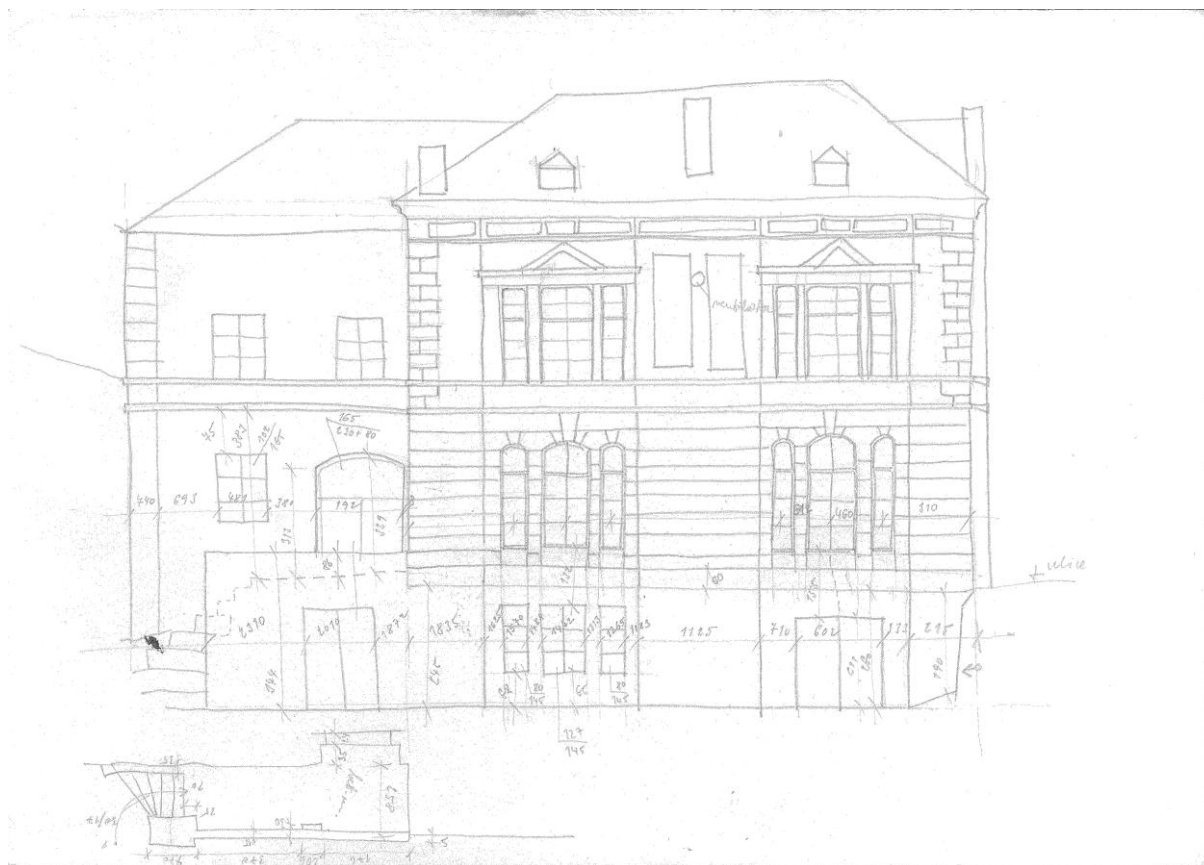
Projektování pozemních staveb | Průkazy energetické náročnosti budovy | Požární bezpečnost

Pro navrácení původního vzhledu domu jsme vycházeli dokumentace jednoduchého zaměření a dobových fotografií. Zaměření nejspíše předcházelo úpravám domu v 70 letech. Fotografie jsou určitě staršího data, jak lze dovodit podle snímků zachycující i okolí. Například u domu ještě není postavená synagoga.

Ze snímků jsou patrné prvky, které jsou při úpravě zpětně použity návrhu úprav objektu DDM.

1. průběžná bosáž parteru
2. nárožní bosáž 2 podlaží
3. kompletní architráv kordónové a korunní římsy
4. tvar a členění oken a vstupních dveří
5. tektonické prvky hlavního průčelí – fronton a nadokenní římsy
6. komín

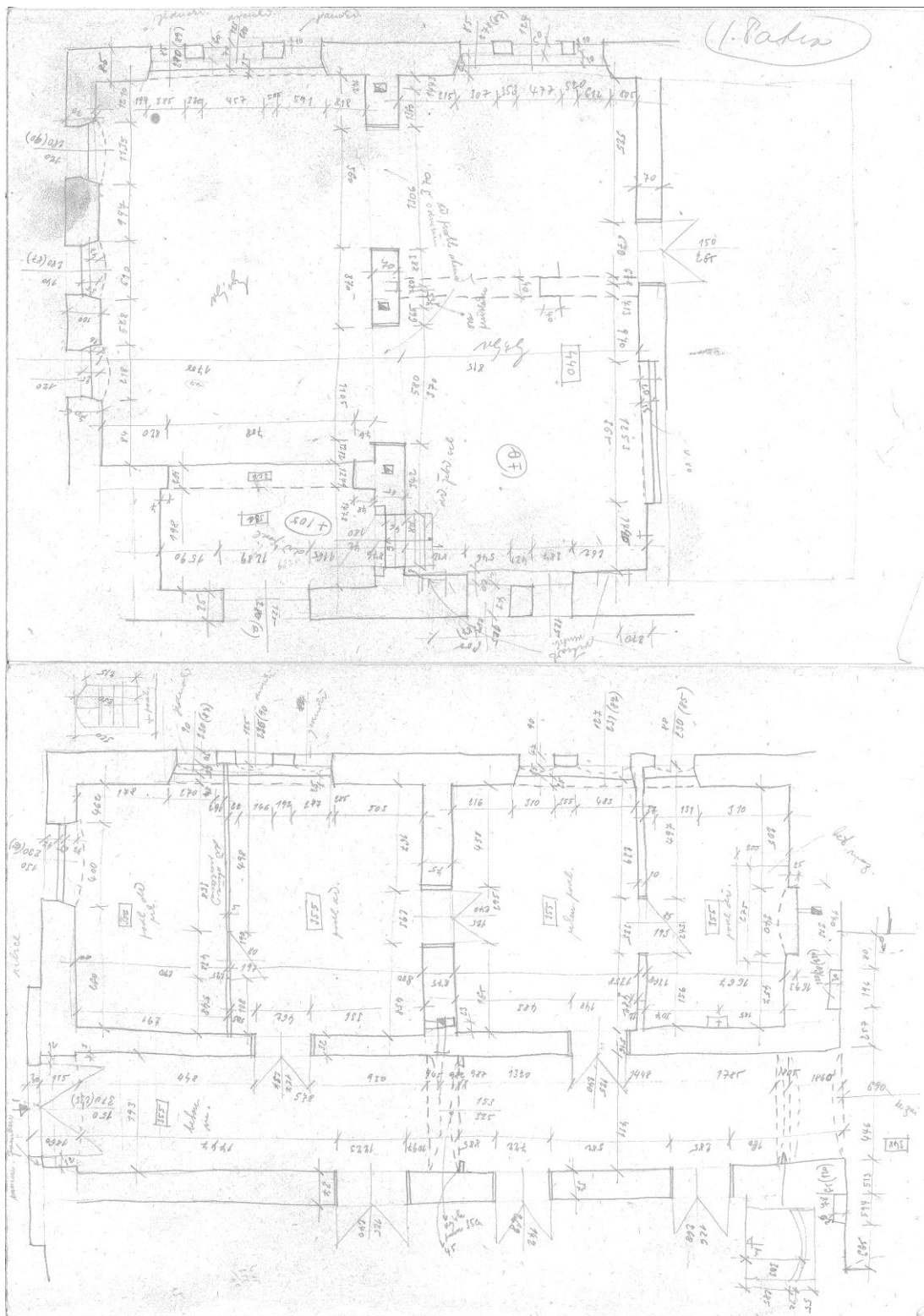
Na stávajícím objektu se především změnila jižní fasáda. Při úpravách ze 70. let došlo k novému přerastrování a novému rozmístění okenních otvorů, tak aby odpovídaly novému dispozičnímu řešení domu. Dále byl rozšířen zadní přístavek, který byl i v minulosti pojeďán tektonicky jednodušeji.



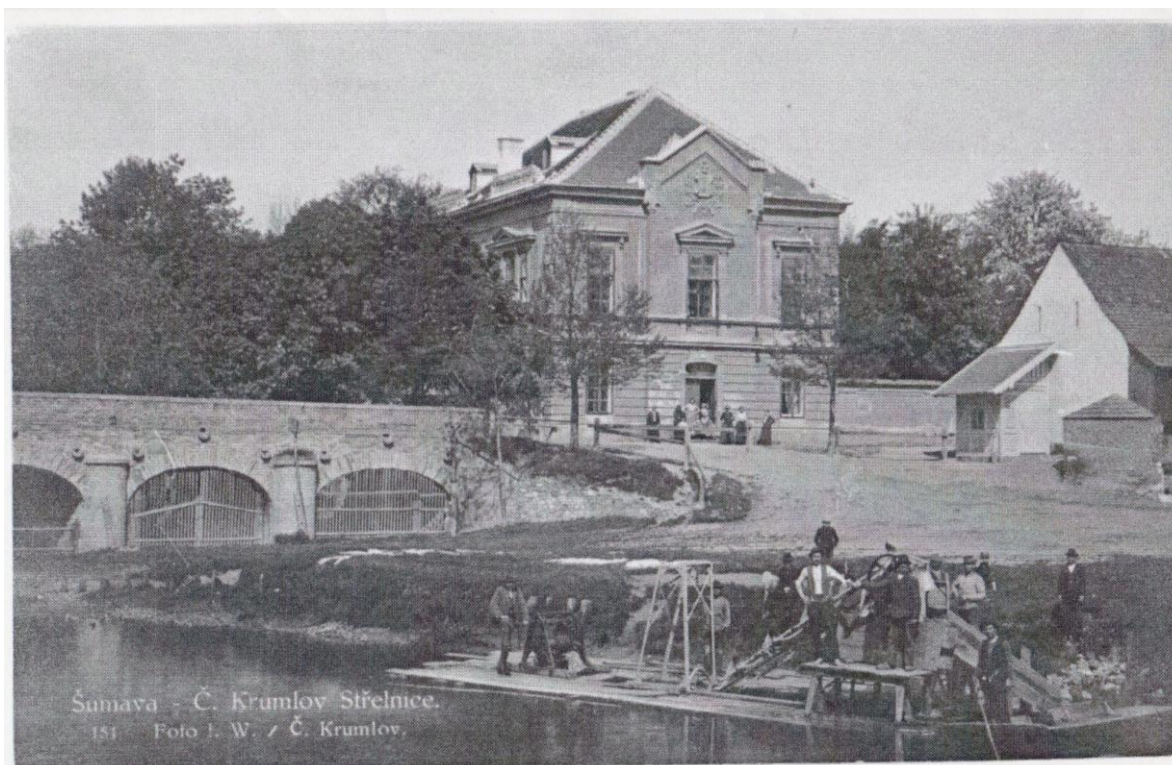
Jižní fasáda ještě s původním rozmístěním a členěním oken s pohledem na přístavek. Návrh úprav původní horizontální členění fasády respektuje



Severní a východní průčelí, jeho vzhled zůstal v podstatě zachován dodnes, severní fasáda byla pojednaná jednodušeji, což návrh zachovává.



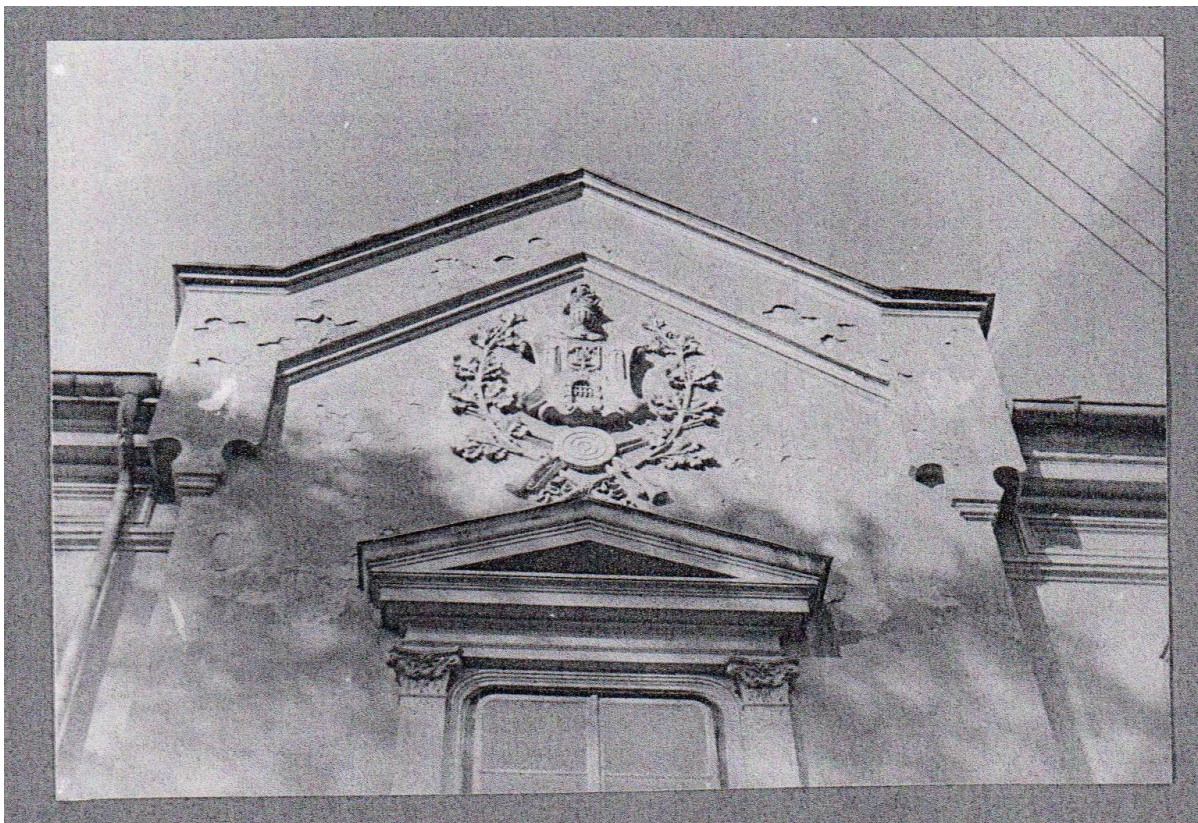
Pro ilustraci půdorys domu před rekonstrukcí, nahoře sál ve 2. np a dole část vstupního podlaží, na jižní straně jsou především patrná trojitá okna, která se do dnešní doby nezachovala. Byla přeřezána při úpravách v 70 letech.



Pohled na objekt Střelnice od řeky Vltavy. Do okolí se uplatňují východní a jižní fasáda. Situace ještě bez synagogy.



Vstupní průčelí a jeho členění. Podle výšky stromů byla fotografie pořízená mnohem později, než předchozí.



Štít domu a fronton nad hlavní osou, patrný je tmavý rám okna.



Nadokenní římsa s volutou s rostlinnými prvky, výrazné je členění architrávu korunní římsy.



Nároží s detailem kordonové římsy s oplechováním. Architráv kordonové římsy na severní straně domu je bez profilace. Okno ve 2.NP je zadrženo.



Výrazná jižní stěna s trojicí oken, které byly pozměněny rekonstrukcí v 70 letech minulého století.



Zadní přístavek byl v 70 letech rozšířen směrem na jih. Tehdy i v současném návrhu je pojednán jeho vzhled jednoduše.